



## Kotagede Bakal Miliki Pintu Masuk

### Konsepnya Adopsi Masjid Gedhe Mataram

**JOGJA, Radar Jogja** - Jika selama ini penanda sudah masuk ke kawasan Kotagede, berupa jalan, lorong yang sempit, akan segera berubah. Menjadi gapura, yang dibangun di Jalan Tegalendu, Prenggan, serta Jalan Kemas, Kotagede, Jogja.

Kabid Pelestarian Warisan dan Nilai Budaya Dinas Kebudayaan (Disbud) Kota Jogja Pratiwi Yuliani mengatakan, di Jalan Tegalendu desain penanda gapura mengadopsi bentuk dari Masjid Gedhe Mataram, Kotagede. Di dalam desain itu juga akan mengidentikan kawasan Kotagede dengan banyaknya rumah tradisional pendopo. Salah satunya yaitu bentuk dari pendopo joglo tumpang sari. "Ini sebagai bagian inti dari sebuah pendopo, bentuknya akan sama nanti," jelasnya kemarin (28/10).

Gapura yang akan dibangun di Tegalendu dan Kemas berbeda. Tapi karena potensi Tegalendu lebih banyak sehingga desain utama akan menjadi penanda di pintu masuknya Kotagede. "Jadi tetap mengacu pada desain masjid dan bangunan tradisional tapi yang paling kuat nanti yang di Tegalendu," ungkapnya.

Pratiwi menjelaskan pengerjaan penanda ini secara simultan berbarengan dengan di Jalan Kemas, Kotagede dengan

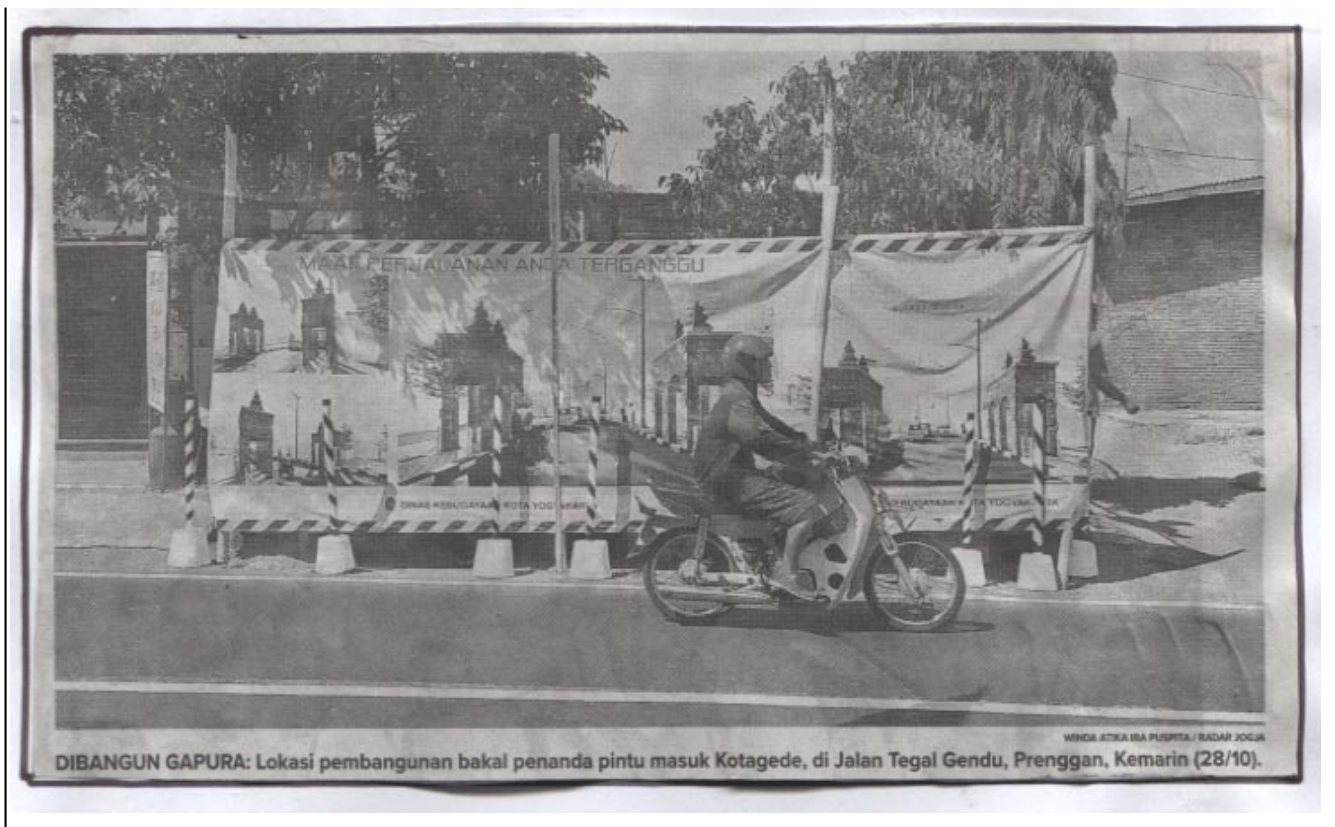
dana CSR BPD DIY senilai Rp 272 juta.

Dia juga sudah memastikan tidak akan menutup trotoar untuk pejalan kaki. Melainkan akan memberikan ruang bagi para pejalan kaki. Diharapkan dengan adanya penanda tersebut masyarakat akan semakin mengetahui keberadaan dan pentingnya kotagede bagi

Jogja itu sendiri. "Semoga masyarakat semakin menyadari pentingnya kita menguatkan karakter sebagai daerah istimewa," imbuhnya.

Sementara selaku Ketua RW 11, Tegalendu, Prenggan, Kotagede, Jogja, Wahyu Setyabudiman mendukung dengan pembangunan penanda pintu masuk

ke Kotagede. Lantaran hal itu dinilai penting karena kawasan Kotagede sebagai situs budaya. Selain itu bisa semakin menambah pesona Kotagede agar semakin banyak yang mengunjungi. "Memang itu harus dibangun dan penting sebagai identitas kawasan bersejarah," ungkapnya. (cr15/pr/er)



Instansi	Nilai Berita	Sifat	Tindak Lanjut
1. Kecamatan/Kemantren Kotagede 2. Dinas Kebudayaan	Netral	Biasa	Untuk Diketahui

Yogyakarta, 10 Juli 2026  
Kepala

**Ig. Trihastono, S.Sos. MM**  
NIP. 19690723 199603 1 005