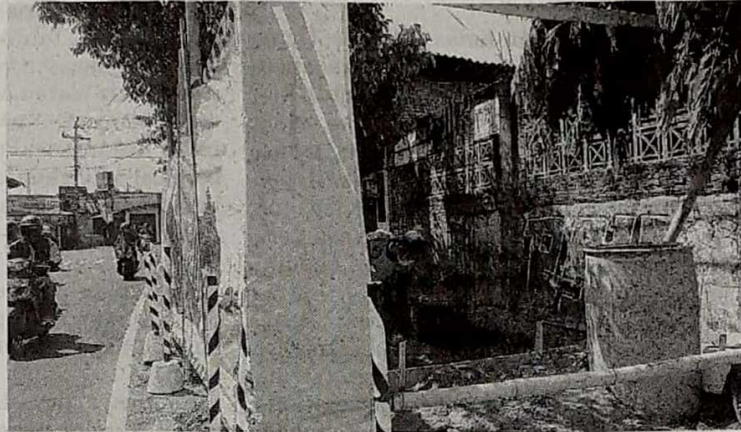




## Gapura Penanda Kotagede Dibangun



MERAPI-TRI DARMIYATI

**Gapura penanda kawasan Kotagede sedang dibangun di Jalan Tegalgendu Yogyakarta.**

**KOTAGEDE (MERAPI)** - Gapura penanda kawasan cagar budaya Kotagede sedang dibangun di Jalan Tegalgendu, Yogyakarta. Keberadaan gapura tersebut untuk memperkuat penanda memasuki kawasan Kotagede sebagai kawasan kota kuno.

"Gapura dibangun untuk penanda bahwa sudah masuk ke kawasan Kotagede," kata Kepala Bidang Pelestarian Warisan dan Nilai Budaya Dinas Kebudayaan Kota Yogyakarta, Pratiwi Yuliani, Senin (28/10).

Pratiwi menjelaskan, kawasan Kotagede sebagai kawasan cagar budaya memiliki nilai sejarah sebagai awal berdirinya Kerajaan Mataram. Situs bangunan bersejarah Kerajaan Mataram masih tersisa seperti bangunan kompleks Masjid Gede Mataram dan Makam Raja-raja Mataram. (Tri)-m

Instansi	Nilai Berita	Sifat	Tindak Lanjut
1. Dinas Kebudayaan	Netral	Biasa	Untuk Diketahui

Yogyakarta, 15 Januari 2025  
Kepala

**Ig. Trihastono, S.Sos. MM**  
NIP. 19690723 199603 1 005